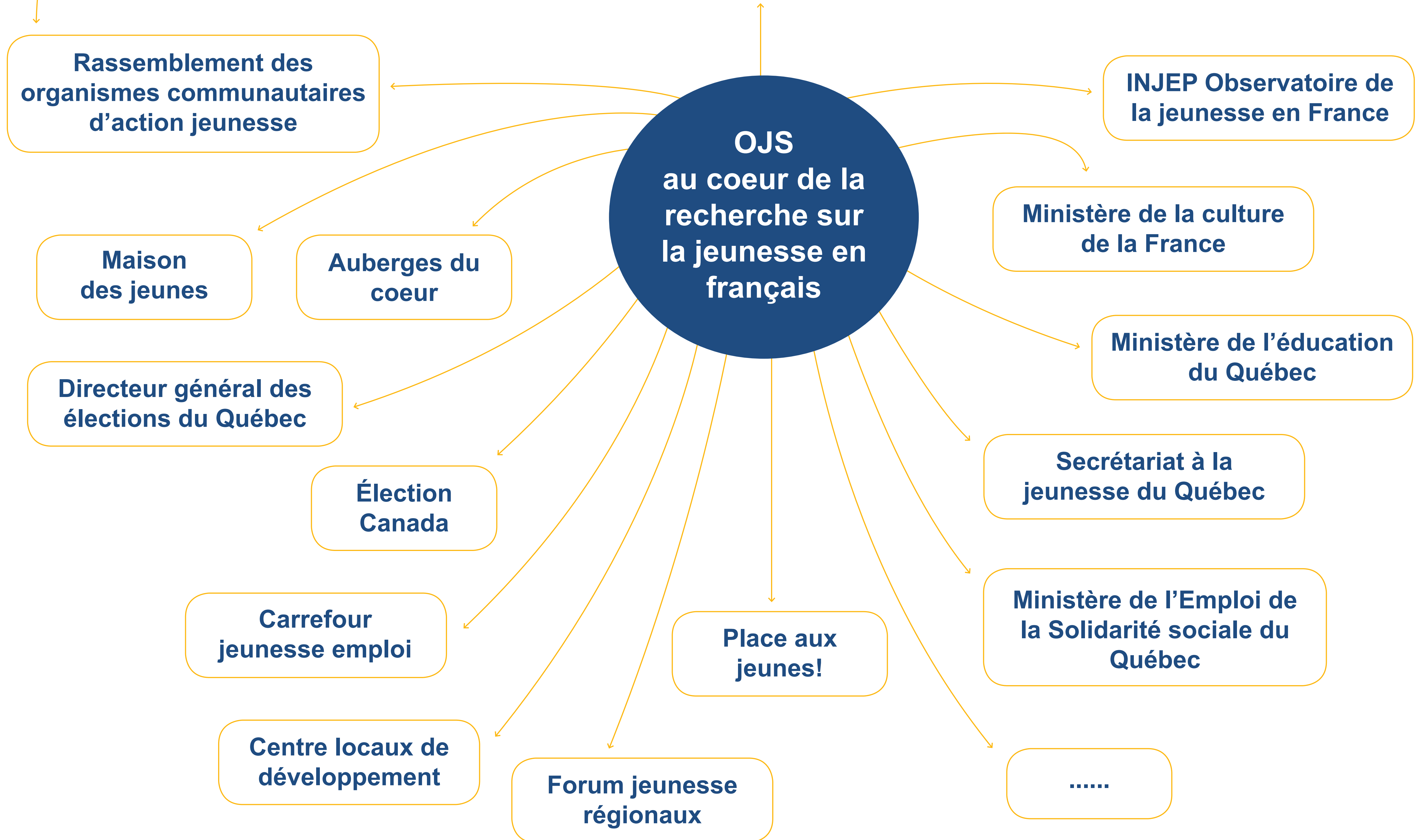


- Près de **60 chercheurs** (de diverses disciplines, universités et institutions et pays)
- Voir **la jeunesse comme une période de transition**, en nous intéressant aux parcours dans les diverses sphères de la vie
- Tenir compte de **la diversité des jeunes** (contexte personnel, social, économique, culturel, historique et géographique)
- Considérer **les jeunes comme des acteurs sociaux situés dans un contexte**
- www.obsjeunes.qc.ca

<ul style="list-style-type: none"> • AISLF Association internationale de sociologues de langue française • Collectif des entreprises d'insertion du Québec • COSMOSS 	<ul style="list-style-type: none"> • EDIQ Équipe en partenariat sur la diversité et l'immigration dans la région de Québec • ISA International Sociology Association 	 <p>CHAIRE DE RECHERCHE DU CANADA SUR L'ÉVALUATION DES ACTIONS PUBLIQUES À L'ÉGARD DES JEUNES ET DES POPULATIONS VULNÉRABLES</p>	<ul style="list-style-type: none"> • CEETUM Centre d'études ethniques des universités montréalaises • CRIEVAT Centre de recherche et d'intervention sur l'éducation et la vie au travail 	<ul style="list-style-type: none"> • CSSS de la Mitis • Association française de sociologie • AISP Association internationale de science politique •
--------------------------------------------------------------------------------------------------------------------------------------------------------------------------------------------------------------------------------	--------------------------------------------------------------------------------------------------------------------------------------------------------------------------------------------------------------------	-------------------------------------------------------------------------------------------------------------------------------------------------------------------------------------------------------------------	----------------------------------------------------------------------------------------------------------------------------------------------------------------------------------------------------------------------------------------	-------------------------------------------------------------------------------------------------------------------------------------------------------------------------------------------------------------------------------

 Centre d'études et de recherches sur les transitions et l'apprentissage
 CENTRE DE RECHERCHES EN ÉDUCATION FRANCO-ONTARIENNE



Éducation et socialisation

- L'école contribue-t-elle à la construction des identités des jeunes?
- Que nous apprend l'étude des mobilités étudiantes?
- Qu'est-ce qui influence les parcours scolaires des jeunes?
- Quel est le rapport à l'école des jeunes issus de groupes minoritaires?
- Que représente une insertion professionnelle réussie pour les jeunes qui sortent de l'école?
-

Pratiques sociales culturelles des jeunes

- Comment se transforment les pratiques culturelles des jeunes aujourd'hui
- Quels jeunes utilisent Internet pour l'action politique?
- Comment les jeunes femmes reproduisent-elles les identités de genre par la pratique sportive?
- Quelles identités francophones les adolescents s'approprient-ils dans le cadre des jeux et festivals sportifs?
-

Travail et insertion professionnelle

- Quelles sont les diverses figures de la réussite chez les jeunes?
- Comment s'organisent les jeunes face à la transformation du travail?
- Quels sont les enjeux de la conciliation travail-famille et études-emploi chez les jeunes au Québec?
- Comment les pratiques des entreprises et des agences de travail temporaire influencent-elles l'insertion professionnelle des jeunes?
-

Jeunes en difficulté et action sociale

- Quels sont les liens entre les dynamiques de placement des jeunes et leur insertion dans la vie adulte?
- Quels sont les besoins d'accompagnement des jeunes d'un quartier?
- Comment assurer la continuité entre les divers secteurs des services à la jeunesse
- Comment se vit le travail de rue auprès des jeunes en région?
-